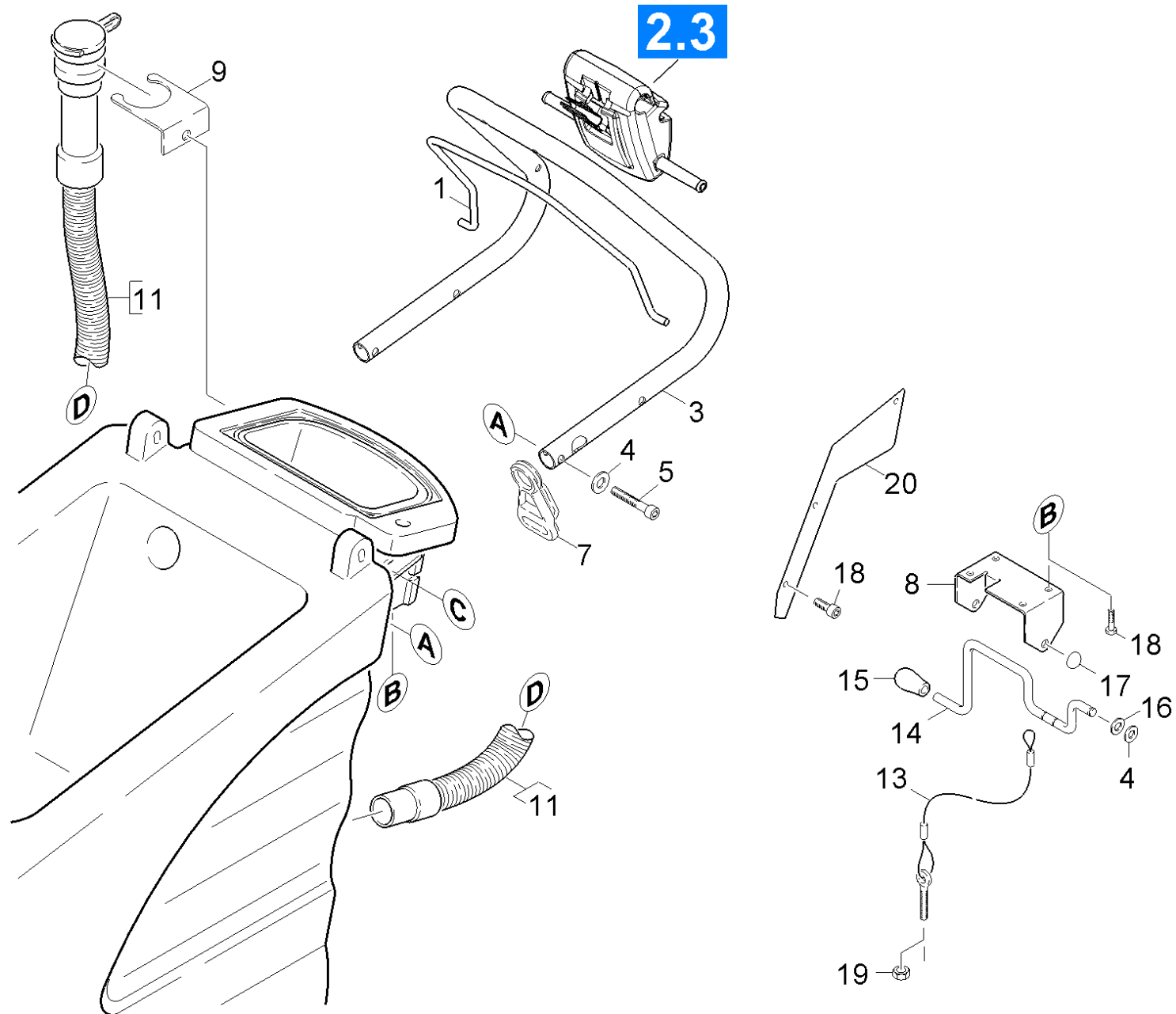


22 Ручка

Professional \ Устройство для чистки полов \ Ход назад \ BR 530 Ер Поломоечная машина \ Перечень запасных деталей BR 530 Ер 230V \ Прибор детали \ Ручка

KÄRCHER



22 Ручка

Professional \ Устройство для чистки полов \ Ход назад \ BR 530 Ер Полумойная машина \ Перечень запасных деталей BR 530 Ер 230V \ Прибор детали \ Ручка

KÄRCHER

POS	Артикульный №	Описание	Количество	Единица	Текст ссылки
1	5.034-974.0	Переключатель удерживающего кронштейна	1.000	ST	
3	5.321-997.0	срезная скоба BR/BD 530 Ер	1.000	ST	
4	7.312-017.0	Шайба 8-A2 EN ISO 7089	10.000	ST	
5	7.306-044.0	Винт с цилиндрической головкой M8x35-8.8	4.000	ST	
7	6.641-776.0	Элемент разгрузки от натяжения	1.000	ST	
8	5.044-298.0	Держатель	1.000	ST	
9	5.059-011.0	Листовая деталь	1.000	ST	
11	6.390-733.0	Сливной шланг DN32	1.000	ST	СТАНДАРТ
13	4.172-016.0	Трос	1.000	ST	
14	4.034-222.0	Бугель в сборе	1.000	ST	
15	5.034-930.0	Головка ручки	1.000	ST	WITH THREAD
16	7.343-300.0	Стопорная шайба 7-A2 DIN 6799	2.000	ST	
17	6.343-132.0	Стопорная шайба 8	3.000	ST	
18	7.303-107.0	Винт 5x16 -10.9-P2R (K-In6Rd)	7.000	ST	
19	7.311-224.0	6-гранная гайка M8-04-A2E ISO 4035	1.000	ST	
20	5.007-007.0	Лист металла	1.000	ST	